



LOZZI JA LYHTY

Alvar Aallon suunnitteleman Jyväskylän yliopistokampuksen rakennukset ympäröivät urheilukenttää, ja kentän kaakkoislaidan rakennusrivistön muodostavat opettajien ravintola- ja kokoussali Lyhty, opiskelijoiden ruokala- ja keittiörakennus Lozzi sekä entinen opiskelijoiden asuntolarakennus Naatti. Rakennukset rakennettiin ensimmäisten alueen rakennusten kanssa vuosina 1952–54.

Arkkitehdit Mustonen Oy vastasi vuosina 2013-15 Lozzin ja Lyhtyn hanke-, pää- ja arkkitehtisuunnittelusta. Hanketta valvoi Alvar Aalto -säätö.

1970–90-lukujen muutoksista huolimatta Lozzi ja Lyhty ovat säilyttäneet luonteensa ja ominaispiirteensä varsin hyvin. Suurimmat muutokset on tehty rakennuksen keittiö- huolto- ja teknisissä tiloissa. Rakennustaiteellisesti pääsisäänkäynnistä alkava tiililattiaisen aulan sekä tiiliportaiden kautta ravintolasaliin päättyvä tilasarja on merkittävä, ja pääosin hyvin säilynyt kokonaisuus. Rakennusryhmän ylimmässä osassa sijaitseva entinen professoriravintola Lyhty sisäänkäynteineen on rakennustaiteellisesti erittäin arvokas.

Täydellisen peruskorjauksen yhteydessä on tehty mm. seuraavia muutos- ja korjaustöitä:

- rakennuksen teknisten järjestelmien uusiminen
- keittiö- ja keittiöhenkilökunnan tilojen uusiminen ja jätehuollon järjestäminen uudelleen
- Lozzin eteläpuolelle on rakennettu uusi maanalainen IV-konehuone sekä tuloilmapiippu, ja pohjoispuolen huoltopihalle uusi IV-konehuone
- rakennus on varustettu uusilla huolto- ja yleisöhisillä, ja esteettömyyttä on parannettu.

Suunnittelussa on hyödynnetty tietomallinnusta.

Rakennusurakka on ollut tavoitehintaarvokas.

Lozzin ja Lyhtyn kokonaisala on yhteensä: 1767 brm²

LYHTY JA LOZZIN RAKENNUSTEN VALMISTUMISEN AIKIOIHIN.



LOZZI JA LYHTY JYVÄSKYLÄN YLIOPISTOALUEELLA, 1:10000



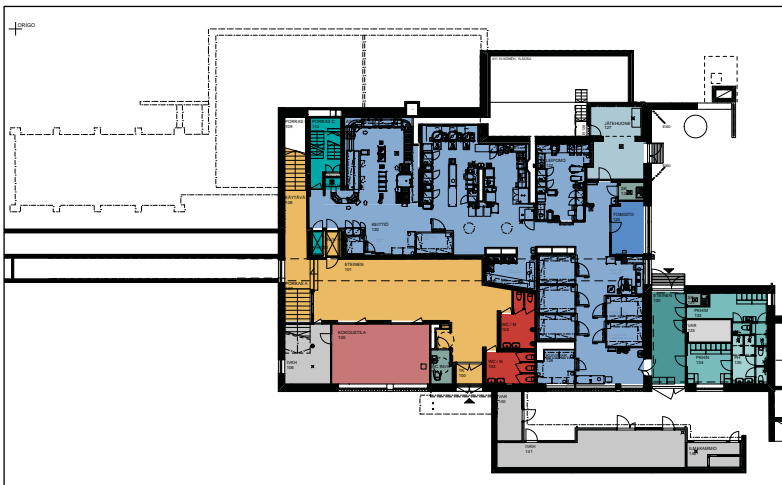
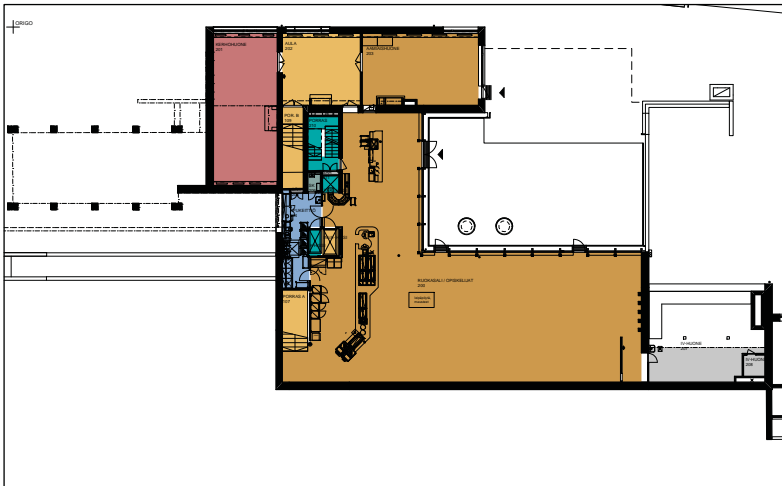
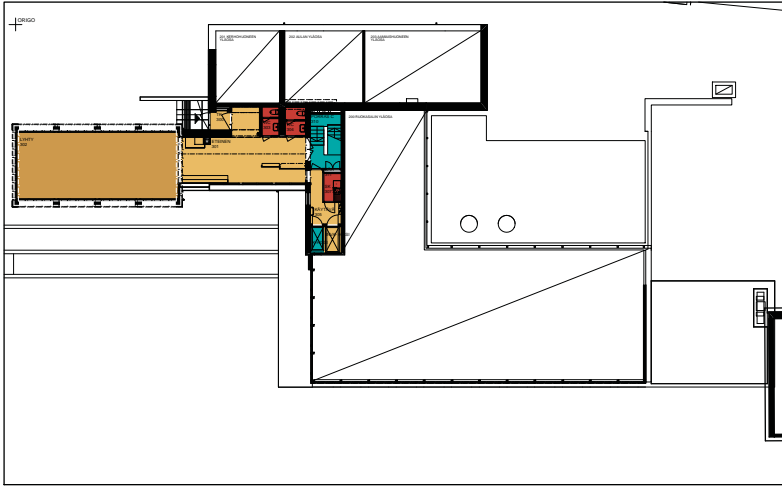
YLÄ: LYHTY JA LOZZIN KULMA ENNEN KUNNOSTUSTA VUONNA 2013.
ALLA LOZZIN RUOKALAN TERRASSI KUNNOSTUKSEN JÄLKEEN VUONNA 2015.



OPISKELIJARAVINTOLA LOZZI JA LYHTY
(Alvar Aalto 1951-54)
Jyväskylä, Suomen yliopistokiinteistöt Oy

PERUSKORJAUS
hanke-, pää- ja arkkitehtisuunnittelu

214
1/3
arkkitehdit mustonen oy 2013-15



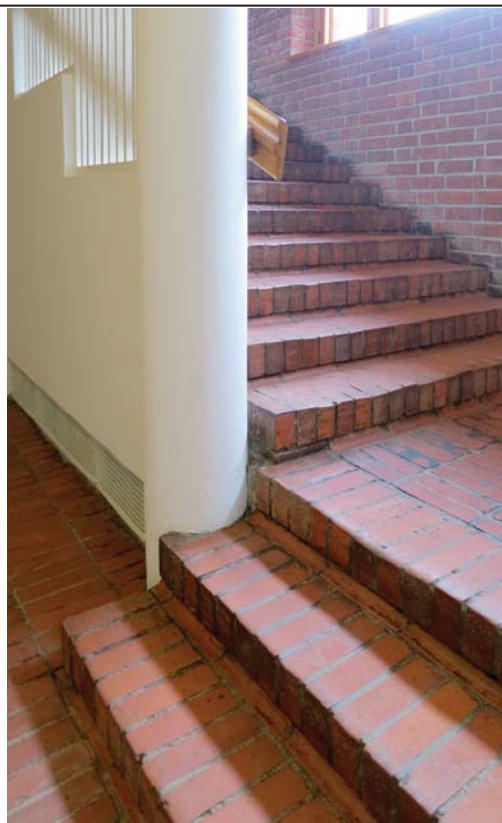
LOZZIN JA LYHDYN SUUNNITELMA, POHJAPIIRUSTUKSET, 1:600
 YLIMPÄNÄ 3. KERROKSESSA LYHTY JA LYHDYN AULATILAT
 KESKELLÄ 2. KERROKSESSA LOZZIN OPISKELIJARAVINTOLA JA KABINETIT
 ALIMPANA 1. KERROKSESSA SISÄÄNTULOAULA, KOKOUSTILA JA KEITTIÖ APUTILOINEEN



LOZZIN OPISKELIJARUOKALA VUONNA 2015. KUNNOSTUKSEN YHTEYDESSÄ RUOKALAN LINJASTOT UUSITTIIN JA ASTIOIDENPESULINJASTO SIIRRETTIIN 1. KERROKSEEN MUIDEN KEITTIÖILOJEN YHTEYTEEN.



RUOKALA VUONNA 1959. JYVÄSKYLÄN YLIOPISTOMUSEO.



KUVAT OIKEALLA:
LOZZIN AULA JA PORRAS KUNNOSTUKSEN JÄLKEEN
VUONNA 2015.

KUVAT VASEMMALLA:
LYHTY KUNNOSTUKSEN JÄLKEEN VUONNA 2015.