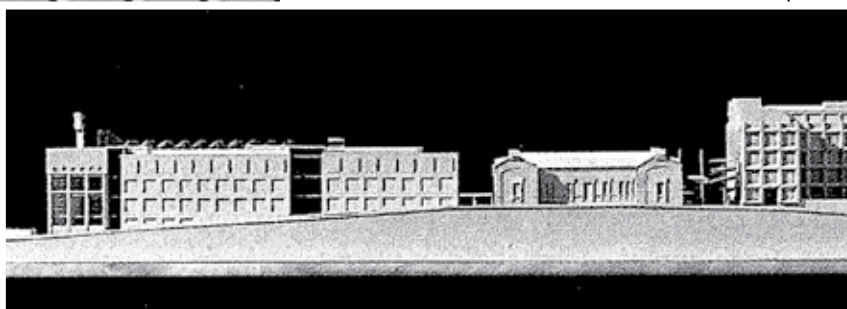




VASEMALLA: RAKENNUKSEN MEREN PUOLEISEN JULKISIVUN TAIDOKAS JÄSENTELY ON TUOTTANUT MODERNIN TULKINNAN KLASSISESTA PILARIJÄSENTELYSTÄ.

ALLA: MERIPAJAN ARKKITEHTUURIA ON ANALYSOITU HUOLELLISEN INVENTOINNIN LISÄKSI LUONNOS- JA TOTEUTUSPIIRUSTUSTEN AVULLA, OPJ ARKISTO.



MERIPAJA

RAKENNUSHISTORIASELVITYS JA ARKKITEHTUURIANALYYSI
Meripaja on vuonna 1993 ulkoministeriön käyttöön valmistunut rakennus, joka kuuluu samaan kokonaisuuteen viereisen vanhan rahapajarakennuksen kanssa. Rakennus oli selvityksen teko hetkellä Suomen valtion omistuksessa ja sitä hallinnoi Senaatti-kiinteistöt. Arkkitehdit Mustonen Oy laatinut vuonna 2018 rakennushistoriaselvityksen ja arkkitehtuurianalyysin, tulevan suunnittelun ja viranomaisohjauksen tarpeisiin.

Meripaja on vuonna 1987 järjestetyn arkkitehtuurikiilpailun tulos. Kilpailussa etsittiin ratkaisua viereisen Vanhan Rahapajan huomioon ottavaa ratkaisua uudeksi valtion virastorakennukseksi Katajanokalle. Kilpailun voittivat nuoret arkkitehdit Jokela ja Kareoja, ja syntynyt rakennus on aikansa toimisto- ja virastorakennusten joukossa poikkeuksellisen edustava kohde.

Selvityksessä tarkastellaan rakennuksen sisä- ja ulkoarkkitehtuuria tarkastellen niitä eri mittakaavaisten lähestymistapojen kautta massoittelusta ja tilaratkaisuista materiaaleihin ja detaljihin. Painotus on keskeisten tekijöiden ja elementtien löytämisessä ja esittelyssä. Selvitykseen sisältyy rakennuksen sisäarkkitehtuuria laajemmin esittelevä kuvaosio, joka toimii samalla rakennuksen nykytilanteen dokumentointina.

Koska tutkimusta 1990-luvun rakennuksista on toistaiseksi tehty melko vähän, on ajan muuhun virasto- ja toimistoarkkitehtuuriin sekä arkkitehdin muuhun tuotantoon on luotu lyhyt katsaus kohteen sijoittamiseksi kontekstiinsa.

Koska tutkimusta 1990-luvun rakennuksista on toistaiseksi tehty melko vähän, on ajan muuhun virasto- ja toimistoarkkitehtuuriin sekä arkkitehdin muuhun tuotantoon on luotu lyhyt katsaus kohteen sijoittamiseksi kontekstiinsa.



YLLÄ: RAKENNUKSEN SISÄTILOJEN ARKKITEHTUURIA ON ANALYSOITU KAAVIOIDEN AVULLA.

ALLA: MERIPAJAN KESKUSAULA ON ERITYISEN ÖNNISTUNUT ESIMERKKI KATETUSTA KESKUSPIHASTA.



MERIPAJA (bruttoala 8841 m²)

(Arkkitehtitoimisto Jokela & Kareoja, Olli Pekka Jokela, 1993)

akennushistoriaselvitys ja arkkitehtuurianalyysi (85 sivua)

Helsinki, Senaatti-kiinteistöt / / Marjaana Berger

278

arkkitehdit mustonen oy 2018